

Variante al PIANO STRUTTURALE

ADOTTATA con DCC n. _____ del _____
 APPROVATA con DCC n. _____ del _____

**INDAGINI GEOLOGICHE E GEOLOGICO-TECNICHE
 DI SUPPORTO ALLO STRUMENTO URBANISTICO**

PROGETTO URBANISTICO
 Dott. Arch. Francesco Venturi (progettista responsabile)
 Dott. Arch. Massimo Venturi

ASPETTI GEOLOGICI
 Dott. Geol. Silvano Becattini

ASPETTI AGRO-AMBIENTALI
 Dott. Agr. Bianca Adams

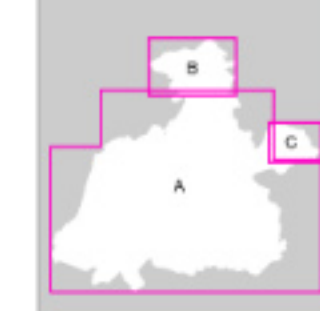
PROCESSO PARTECIPATIVO
 Dott. Arch. Claudia Sabina Giordano (Progettista Responsabile)
 Dott. Arch. Alessandro Morici
 Dott. Arch. Luca Fabbri

GARANTEE DELLA COMUNICAZIONE
 Dott. Arch. Valeria Longa

**CARTA DELLE AREE
 A PERICOLOSITA' GEOMORFOLOGICA**

COMUNE DI BUONCONVENTO
 Sindaco: Marco Marini
 L'Assessore all'Urbanistica: Daniela Nucci
 Responsabile del Procedimento: Geom. Daniele Benocci

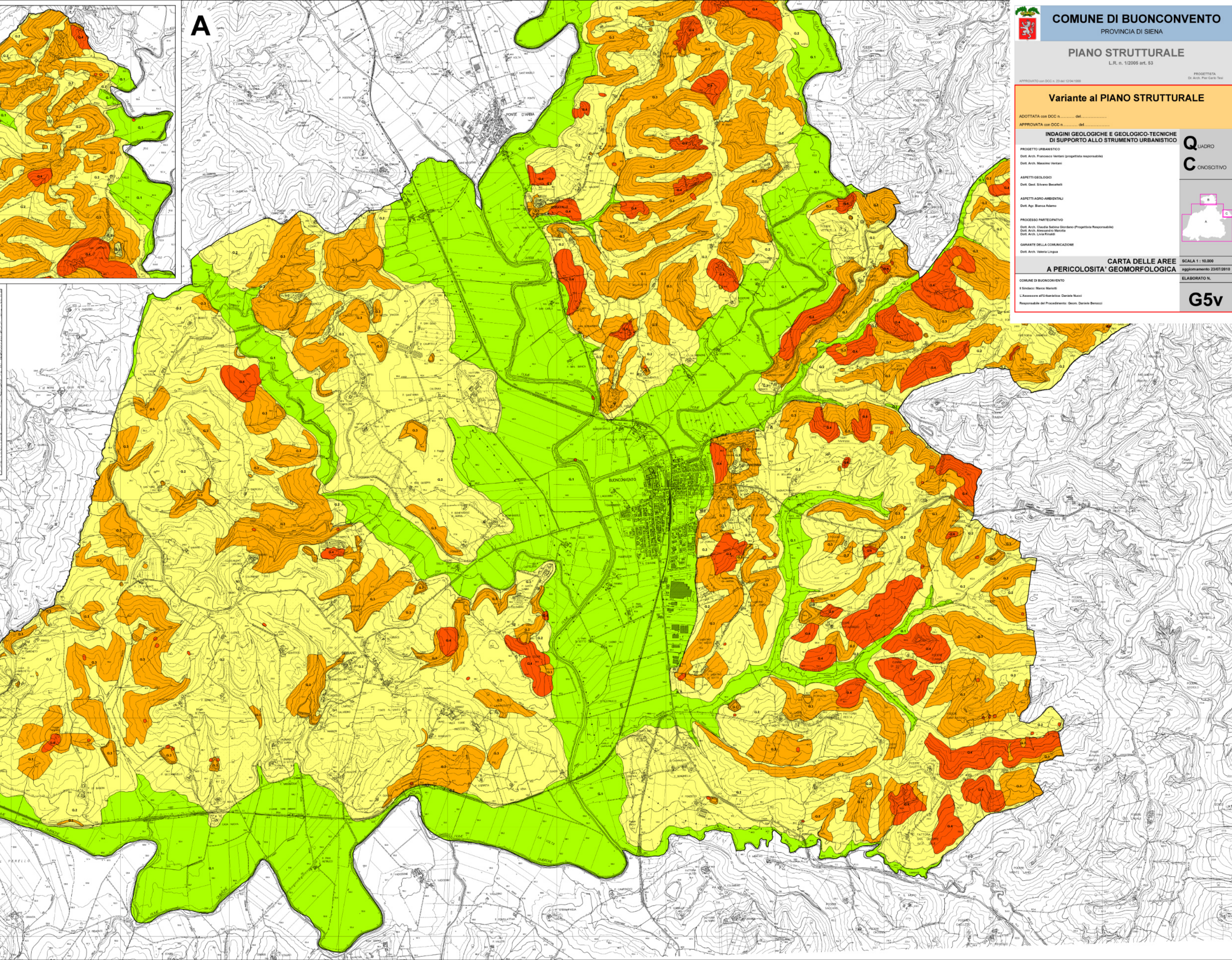
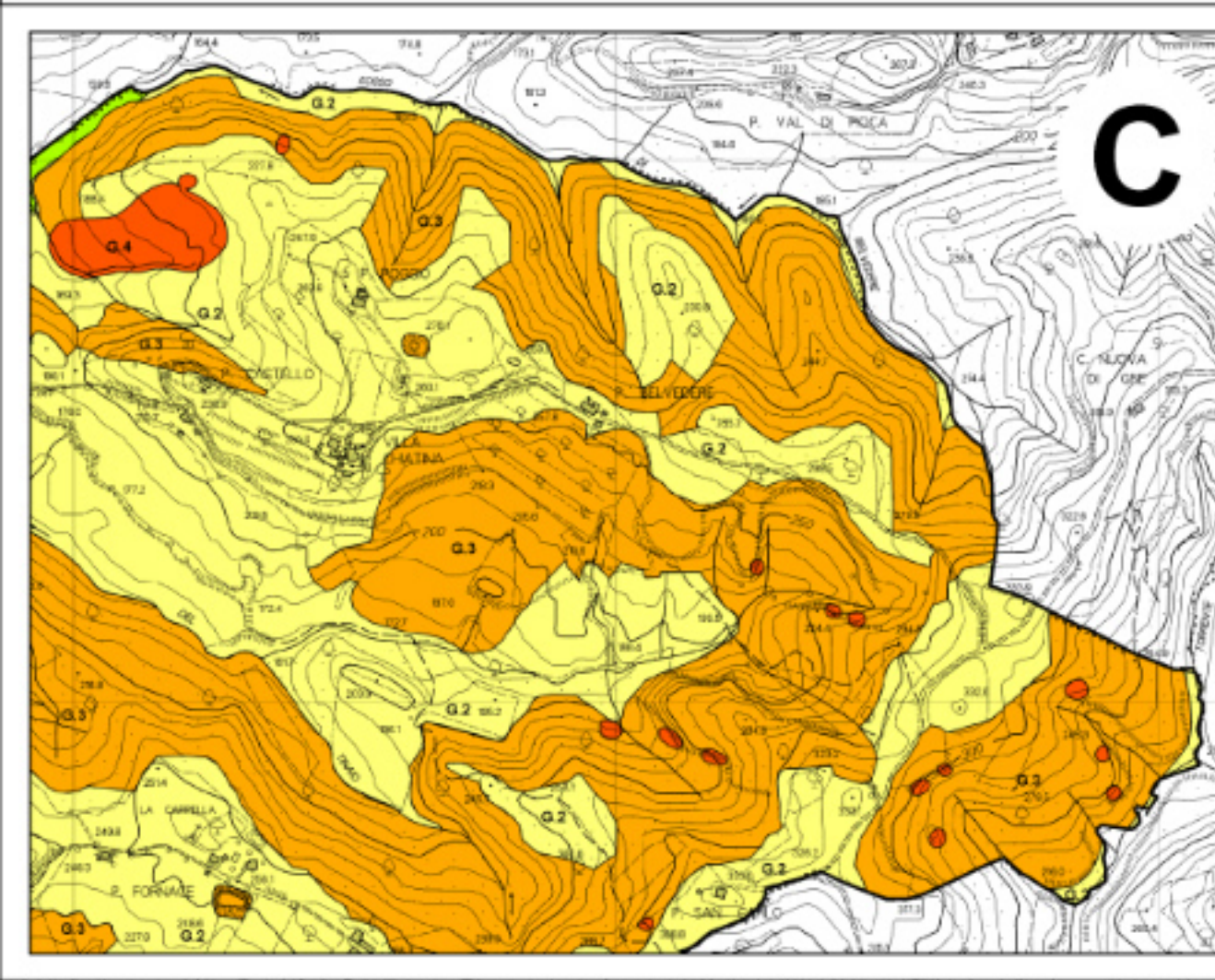
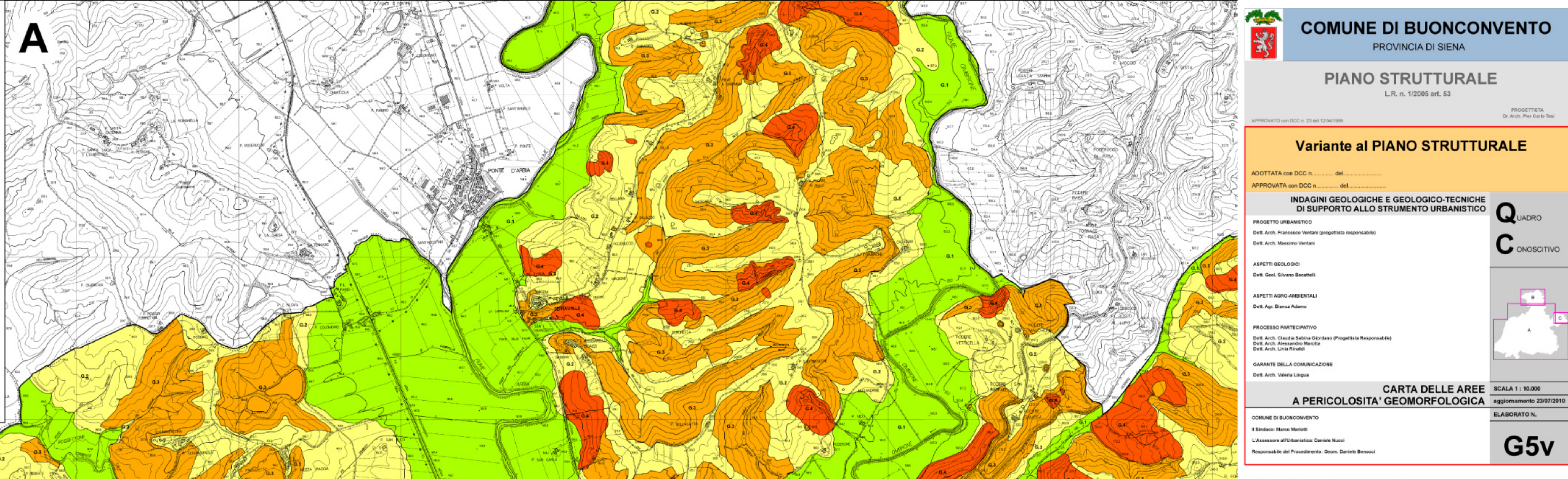
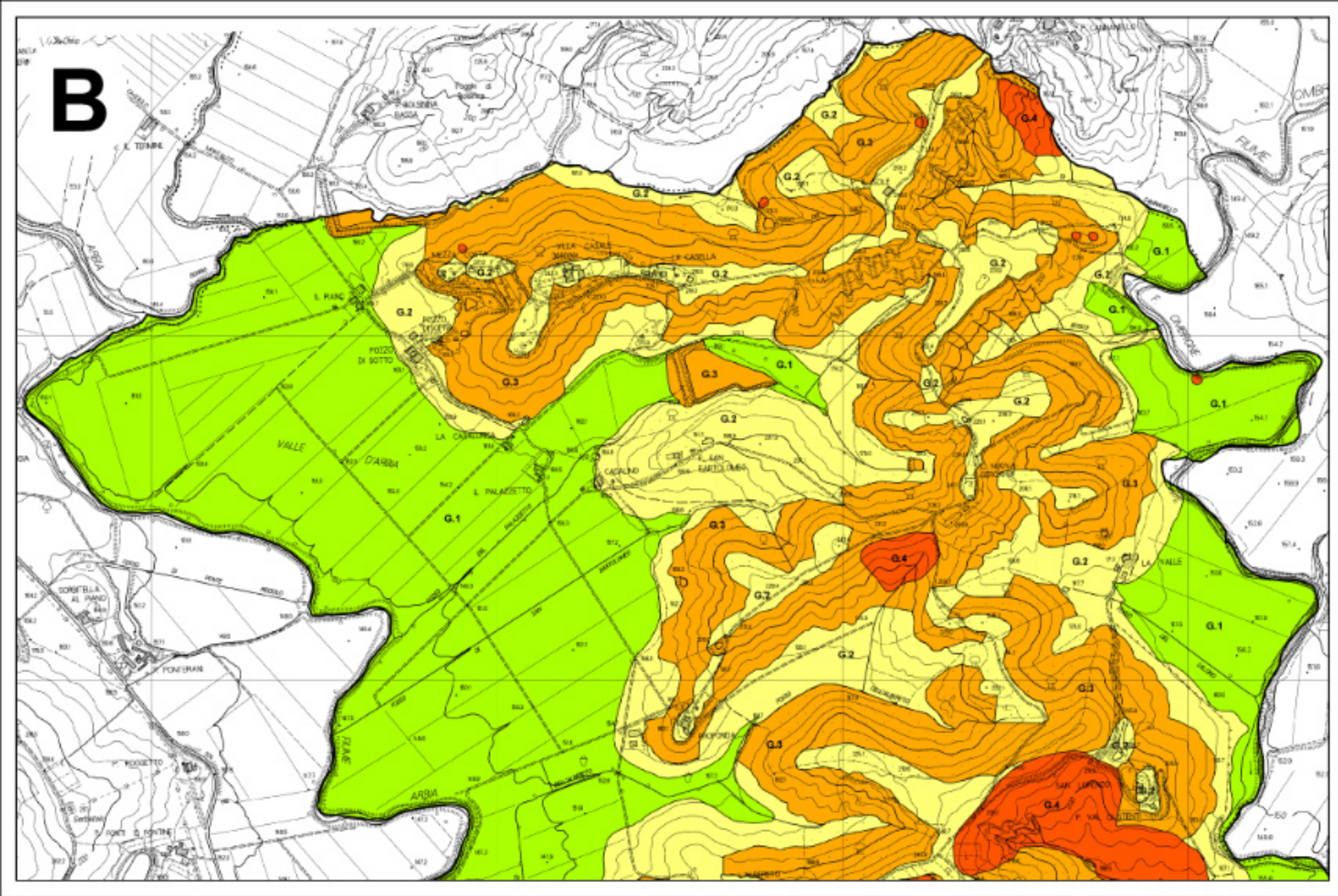
QUADRO
CINOSCITIVO



SCALA 1 : 10.000
 aggiornamento 23/07/2010

ELABORATO N.

G5v



LEGENDA

- Confine comunale
- Aree a pericolosità geomorfologica**
- G.1 - Pericolosità geomorfologica bassa
- G.2 - Pericolosità geomorfologica media
- G.3 - Pericolosità geomorfologica elevata (P.F.E. del Bacino Regionale Ombrone)
- G.4 - Pericolosità geomorfologica molto elevata (P.F.M.E. del Bacino Regionale Ombrone)